

FICHE D'ACCOMPAGNEMENT A DESTINATION DES JEUNES SPECTATEURS ET DE LEURS GRANDS ACCOMPAGNATEURS

Les activités à proposer aux enfants sont indiquées par le pictogramme suivant :



1. Carte d'identité du spectacle



LES TRANGES D'AVENTURES DE LALA- BIDOUM

Compagnie LaFlux

Avec la collaboration de Claude Ponti

Danse et magie nouvelle pour enfants dès 5 ans

Durée : 50 minutes

Danseurs interprètes Juha Marsalo, Caroline Savi,
Conception magie nouvelle Romain Lalire et Arthur Chavaudret
Écriture : Claude Ponti
Conception Technique : Vincent Van Tilbeurgh
Vidéo : Romain Lalire
Conception informatique : Antoine Villeret
Musique : Delphine Mantoulet
Lumières : Fred Moreau
Costumes : Eugénie Fausser et Iorhanne Cunha

2. Goûtons en 3 bouchées

> L'histoire

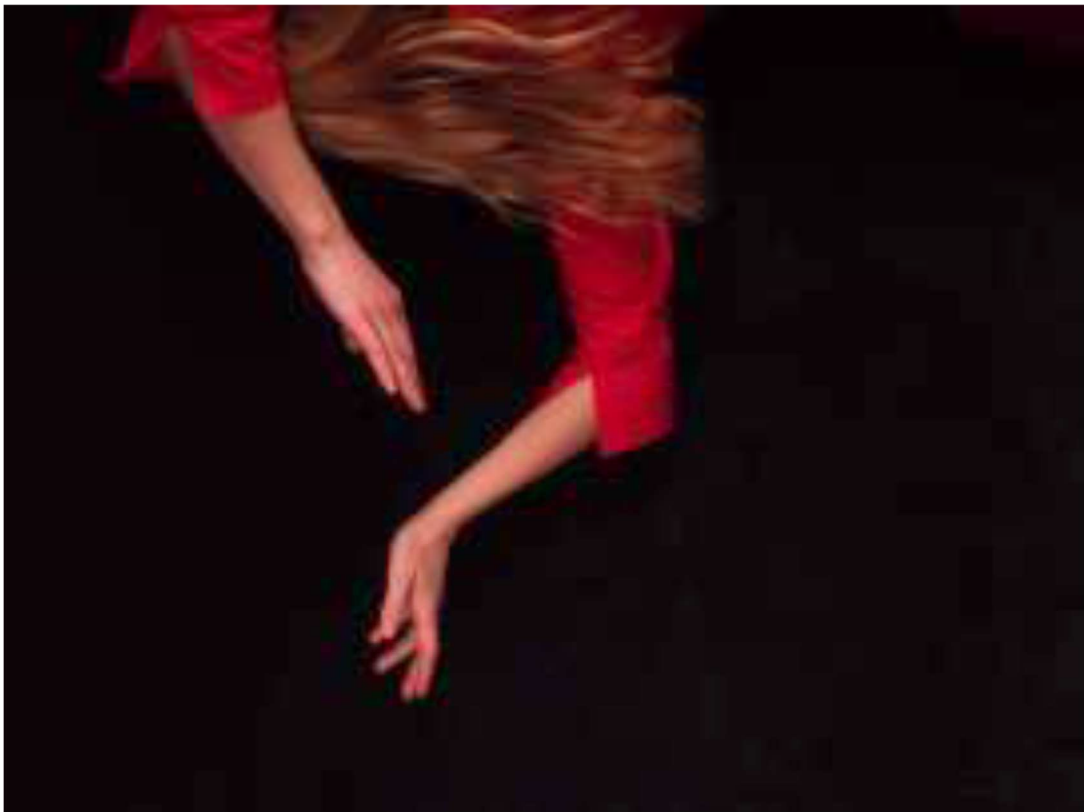
D'une situation initiale où tout semble bien se passer, Lala-Bidoum se trouve face à un élément perturbateur, le « Projecteur de vidéo », qui l'attire subtilement hors de sa tranquillité.

A partir de là, commencent le voyage initiatique dans ce Monde (« Semonde ») et les péripéties jusqu'à la situation finale... car tout peut arriver !...

> Les personnages

La danseuse incarne le personnage principal de l'histoire, Lala-Bidoum.

Un autre danseur (muni d'un vidéo projecteur), l'accompagne sur scène.



Que vois-tu sur cette photo ?.....

Que fait l'interprète ?.....

> A l'origine

Il s'agit d'explorer les conséquences de l'état émotionnel sur nos perceptions en temps réel.

Le spectateur doit accepter de ne plus être dans ses habitudes mais dans une ouverture, un peu comme chez Antoine de Saint Exupéry, pour qui, « *L'essentiel est invisible pour les yeux* » ...

3.  **Et si on jouait ?** ... avant ou après le spectacle :

> Avec mon corps (plutôt avant)

Je bouge, danse et prends des positions différentes, tout en écoutant de la musique.

> Avec une image (plutôt avant, pour les familiariser avec les personnages et les objets utilisés)



Décris les personnages que tu vois sur cette photo :

.....
.....
.....

Que font-ils ?

①

②

③

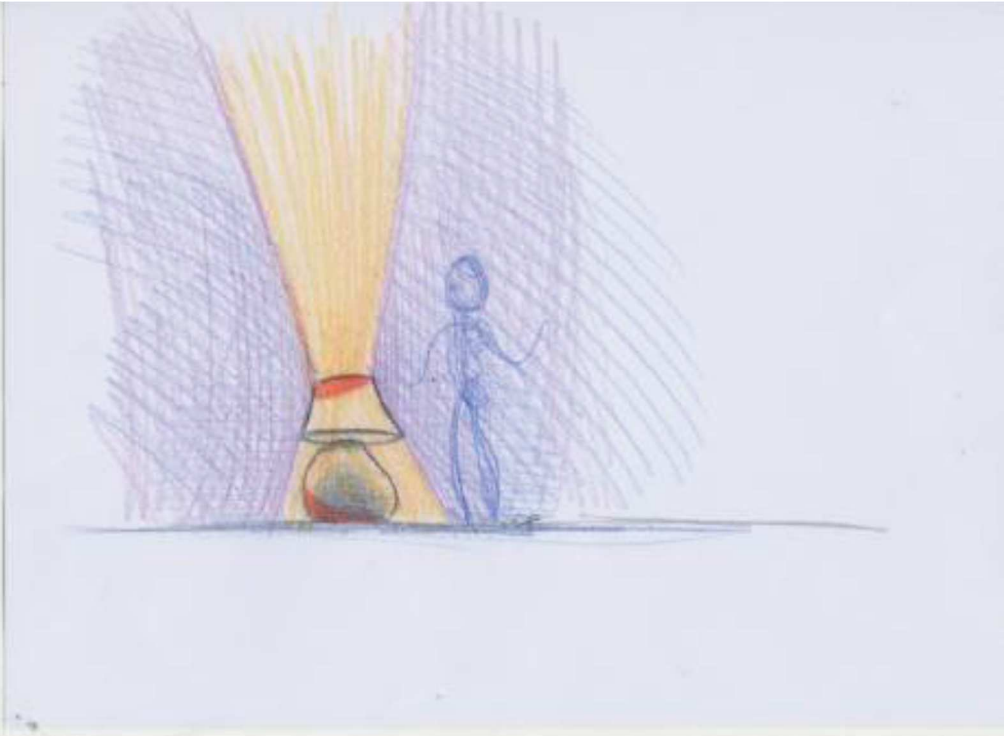
> Avec les mots : (après le spectacle)

Choisis un ou deux émoticônes parmi ceux qui suivent :

Les émoticônes	Les sentiments qui y sont associés
	<i>Je suis content !</i>
	<i>Je ne suis pas content !</i>
	<i>Je ne sais pas</i>
	<i>J'ai eu envie d'applaudir !</i>
	<i>J'ai eu envie de pleurer....</i>
	<i>J'ai adoré !</i>
	<i>J'avais envie de dormir...</i>

Raconte ton spectacle : ce que tu as vu, entendu et dont tu te souviens :

.....
.....
.....



4. Pour aller plus loin

> Présentation

La Cie LaFlux est une compagnie professionnelle de danse contemporaine installée à Aubervilliers, née de l'association de Juha Marsalo et Caroline Savi, chorégraphes et interprètes. En inlassables inventeurs de métaphores chorégraphiques, ils emmènent les corps aux confins de leurs êtres, et portent dans leur travail une direction humaniste basée sur la circulation du poids, des forces et des eaux.

> La danse

La chorégraphie et la gestuelle donnent à voir différents corps ; une palette de postures s'enchaîne agilement. Au sens propre du terme, les personnages traversent des émotions.

Ils passent d'un état à un autre et s'inspirent de la métamorphose.

La danseuse par exemple devient pierre pétrifiée par la peur ou goutte de larme noyée par le chagrin, passe par une ville en colère ou une forêt qui chante.

> La musique

Des sonorités liées au voyage qui s'inspirent des dessins de Claude Ponti projetés sur la scène.

> Les dessins de Claude Ponti, auteur et dessinateur

Claude Ponti est né en 1948 à Lunéville en Lorraine. Il est passé à l'école des beaux-arts d'Aix-en-Provence et la faculté de Strasbourg en lettres modernes. À partir de 1969, il vit à Paris où il étudie seul le dessin, la peinture et la gravure. Il travaillera également dans la presse, notamment à *L'Express*. Parallèlement, il peint et ses œuvres sont exposées dans des galeries au cours des années 70. Directeur artistique à l'Imagerie d'Épinal pendant deux ans, il rencontre de nombreux auteurs de bandes dessinées et apprend les secrets de fabrication d'un livre. En 1986, il crée son premier livre pour enfants. En 2007, il a collaboré au spectacle du chorégraphe Philippe Decouflé, *Sombrero*. Plusieurs de ses livres ont été primés par des prix et l'ensemble de son œuvre a reçu en 2006 le prix Sorcières Spécial.

Voir ses albums, entre autres : *Adèle s'en mêle*, 1987 ; *Pétronille et ses 120 petits*, 1990

Les sources

Les Tranges d'aventures de Lala-Bidoum, Compagnie LaFlux, dossier de présentation

Site de la compagnie : <http://www.cielaf Flux.com/>

Dossier élaboré par Claude Zimmerlin, Master 2 Ingénierie des Métiers de la Culture